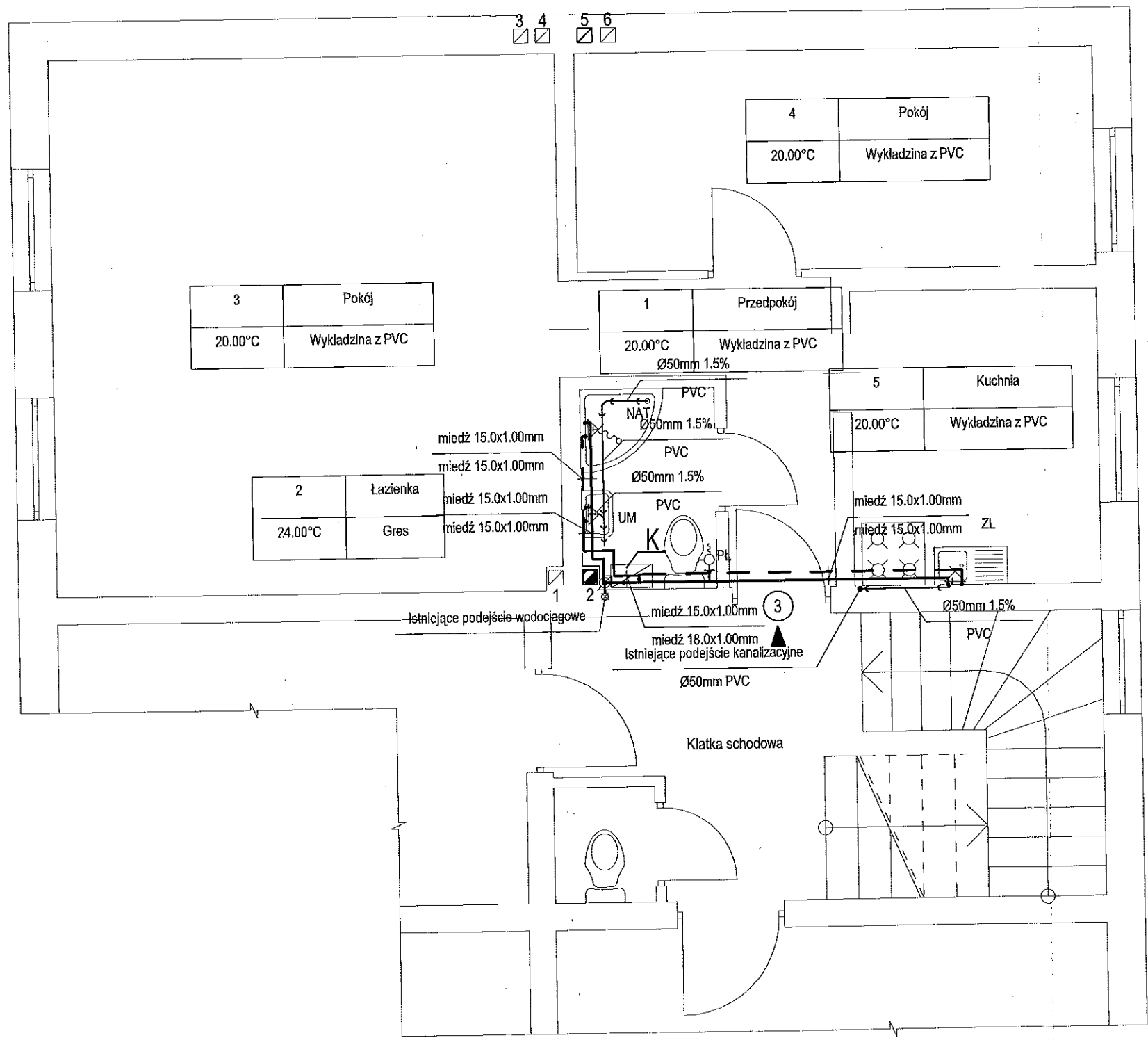


URZĄD MIASTO



UWAGI I OZNACZENIA:

1. Instalację kanalizacji sanitarnej zaprojektowano z rur PVC.  
2. Instalację wody zimnej i ciepłej zaprojektowano z rur miedzianych.

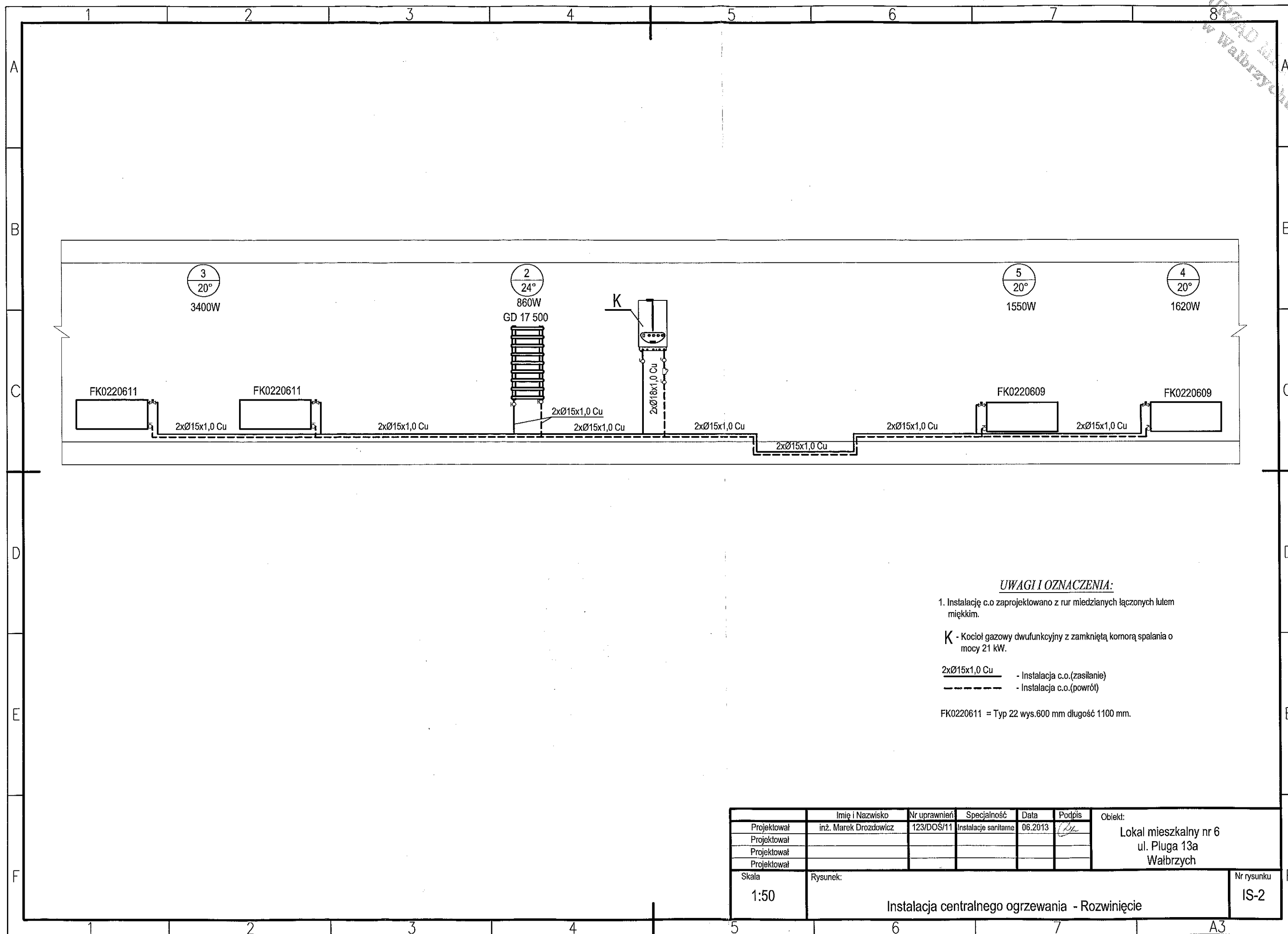
K - Kocioł gazowy dwufunkcyjny z zamkniętą komorą spalania o mocy 21 kW.

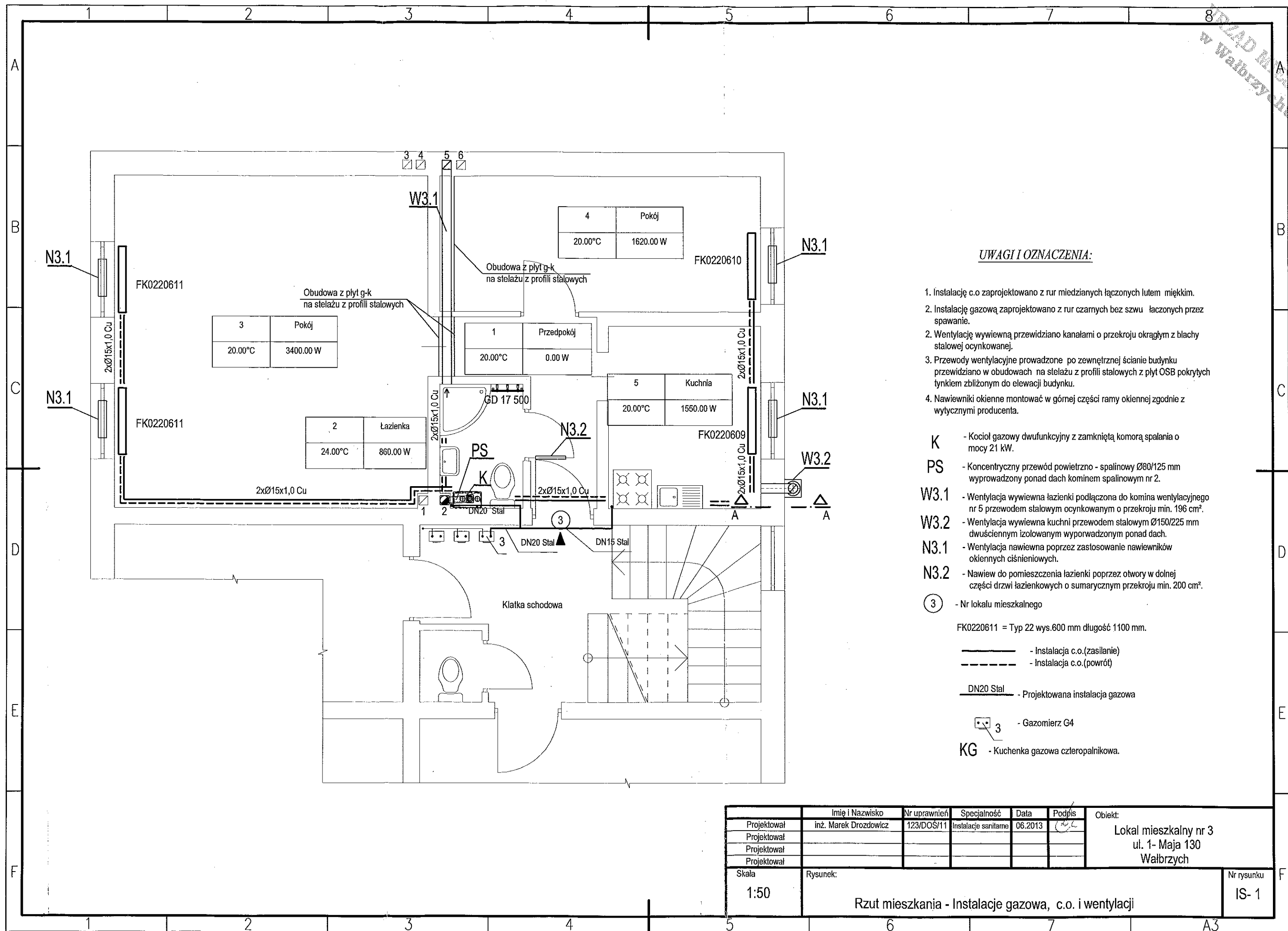
- miedz 18.0x1.00mm - Instalacja wody ciepłej  
miedz 15.0x1.00mm - Instalacja wody zimnej  
Ø50mm 1.5% - Instalacja kanalizacji sanitarnej

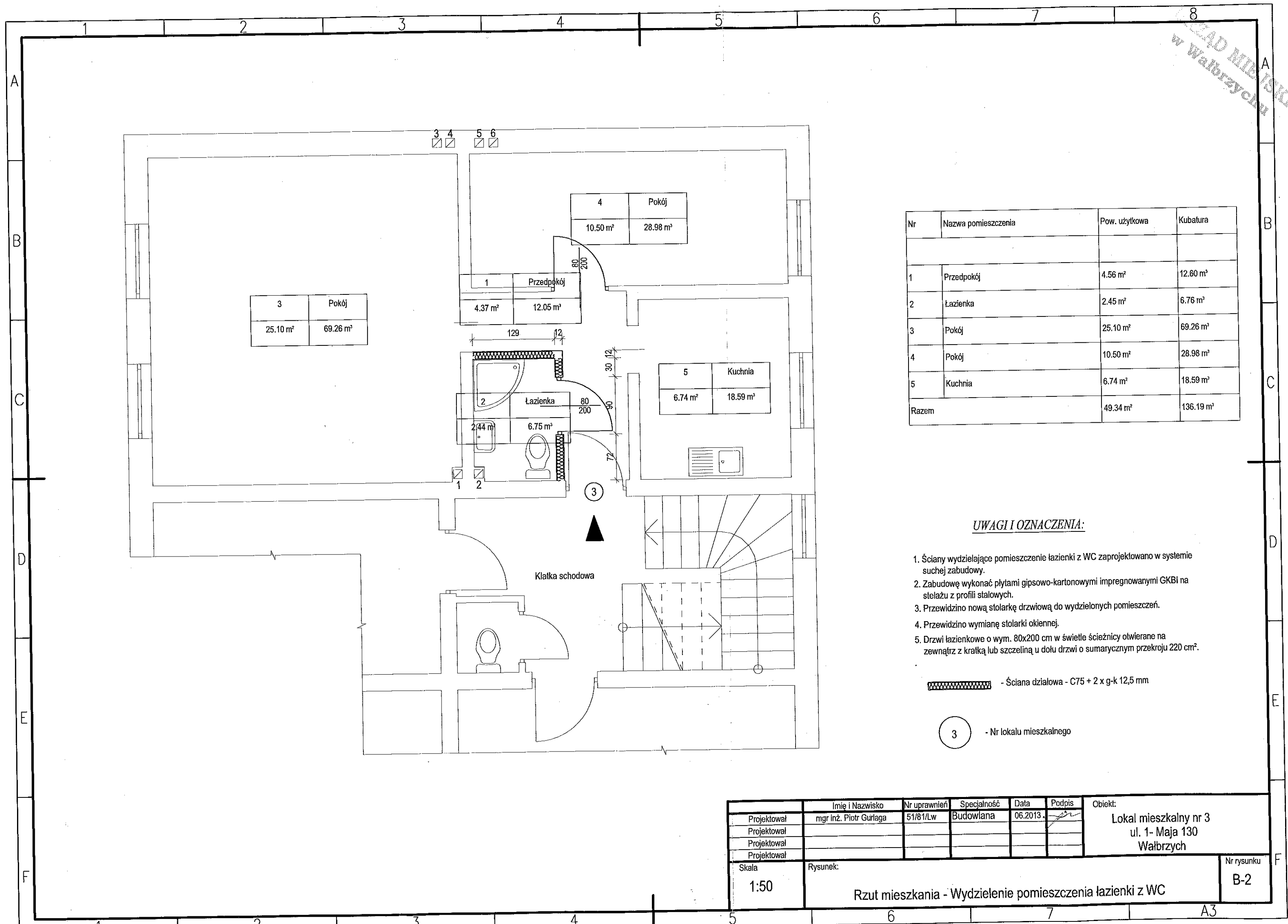
- PVC  
NAT - Bateria natryskowa  
UM - Bateria umywalkowa  
PL - Zawór czerpalny płuczki  
ZL - Bateria zlewozmywakowa

3 - Nr lokalu mieszkalnego

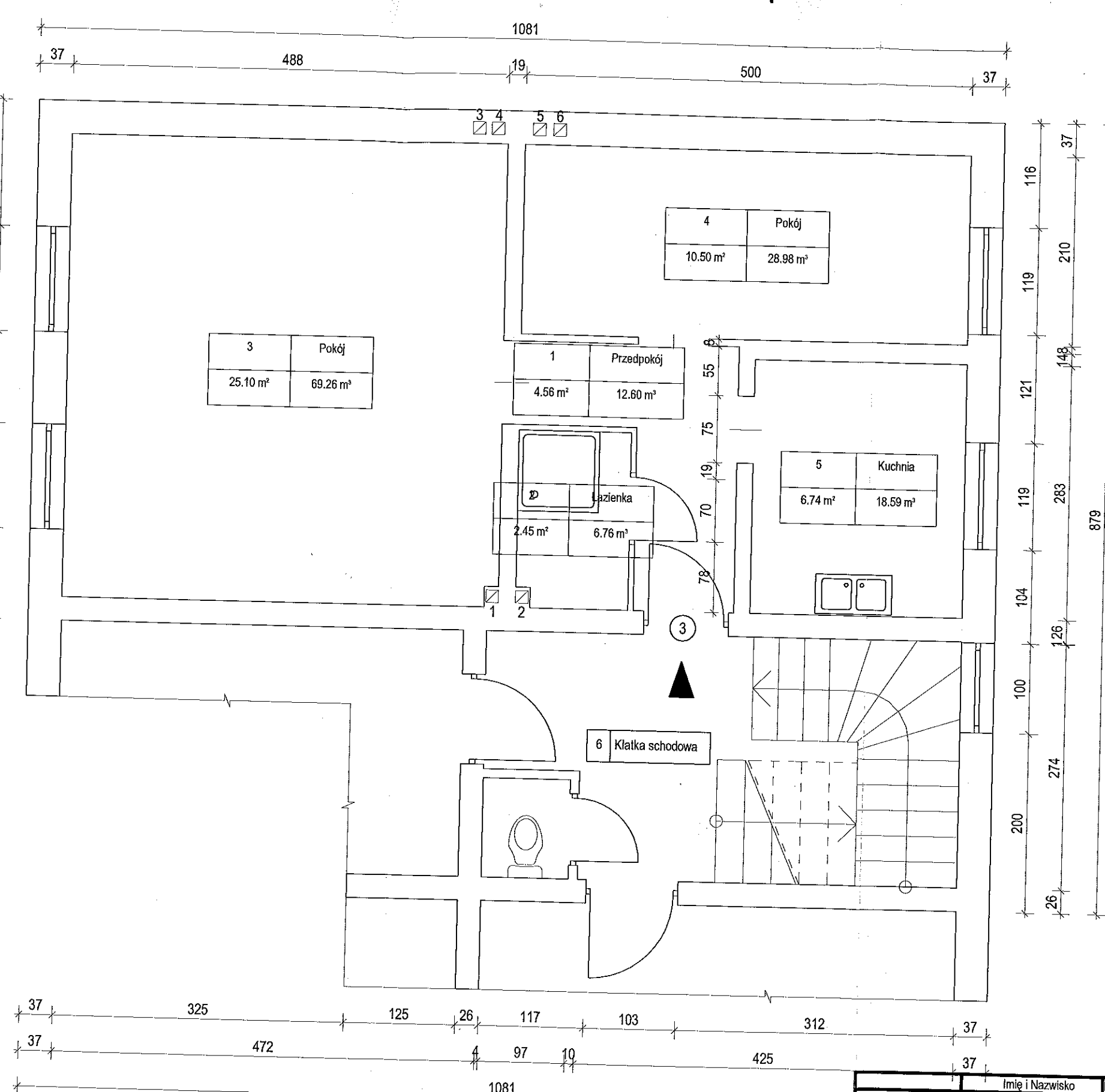
	Imię i Nazwisko	Nr uprawnień	Specjalność	Data	Podpis	Objekt: Lokal mieszkalny nr 3 ul. 1- Maja 130 Wałbrzych
Projektował	inż. Marek Drozdowicz	123/DOS/11	Instalacje sanitarne	06.2013		
Projektował						
Projektował						
Skala	Rysunek:					Nr rysunku
1:50	Rzut mieszkania - Instalacja wodno-kanalizacyjna					IS- 5







URZĄD MIAST  
W Wałbrzychu



Nr	Nazwa pomieszczenia	Pow. użytkowa	Kubatura
1	Przedpokój	4.56 m²	12.60 m³
2	Łazienka	2.45 m²	6.76 m³
3	Pokój	25.10 m²	69.26 m³
4	Pokój	10.50 m²	28.98 m³
5	Kuchnia	6.74 m²	18.59 m³
Razem		49.34 m²	136.19 m³

Projektował	Imię i Nazwisko	Nr uprawnień	Specjalność	Data	Podpis	Objekt: Lokal mieszkalny nr 3 ul. 1- Maja 130 Wałbrzych
Projektował	Inż. Marek Drozdowicz	123/DOS/11	Instalacje sanitarne	06.2013	<i>[Signature]</i>	
Projektował						
Projektował						
Projektował						
Skala	Rysunek:					Nr rysunku B-1
1:50						

Rzut mieszkania - Inwentaryzacja